



Ud på livets vej 

- Verdensborger
- Medborger
- Fritid
- Uddannelse
- Job
- Familieliv

Forældre



REFLEKSION

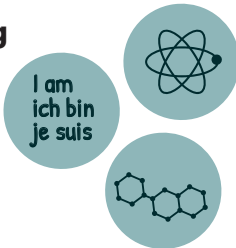
FAGLIGT

SOCIALT

**Overgange/
brobygning**



Fag



PERSONLIGT

VEJLEDER

Vejledere



Ind i efterskolen 

- Folkeskolen
- Friskole
- Efterskole
- Kommunen



Efterskolernes vejledningssyn

Værdier

- Vejledning indgår som en integreret dimension i efterskolens arbejde med at danne og uddanne unge til at tage ansvar for eget liv i fællesskab med andre og understøtter den enkelte skoles værdigrundlag.
- Vejledning i efterskolen tager udgangspunkt i individet og er en proces, der har til formål at gøre alle unge livsduelige, uddannelsesparate og i stand til at træffe kompetente valg for fremtiden.

Formål

- Vejledningsprocessen skaber muligheder for, at unge udvikler evner, kompetencer og holdninger og bliver bevidste om forhold af betydning for deres karrierevalg, så de styrkes i at tilrettelægge livsforløb og træffe reflekterede valg.
- Vejledningsprocessen styrker unge i deres overgange til og deltagelse i ungdomsuddannelse og arbejdsliv.

Rum og rammer

- Vejledningen udnytter efterskolens særlige rum med mulighed for alsidige, differentierede og meningsfulde vejledningstilgange og aktiviteter.
- Efterskolens fællesskaber er et væsentligt rum for vejledningen.

Samarbejde

- Vejledningen foregår i samspil med de unge, deres forældre og eksterne samarbejdspartnere.

Etik

- Vejledningen tager afsæt i etiske principper om tillid, respekt, ligeværdighed, uafhængighed og åbenhed i vejledningen.